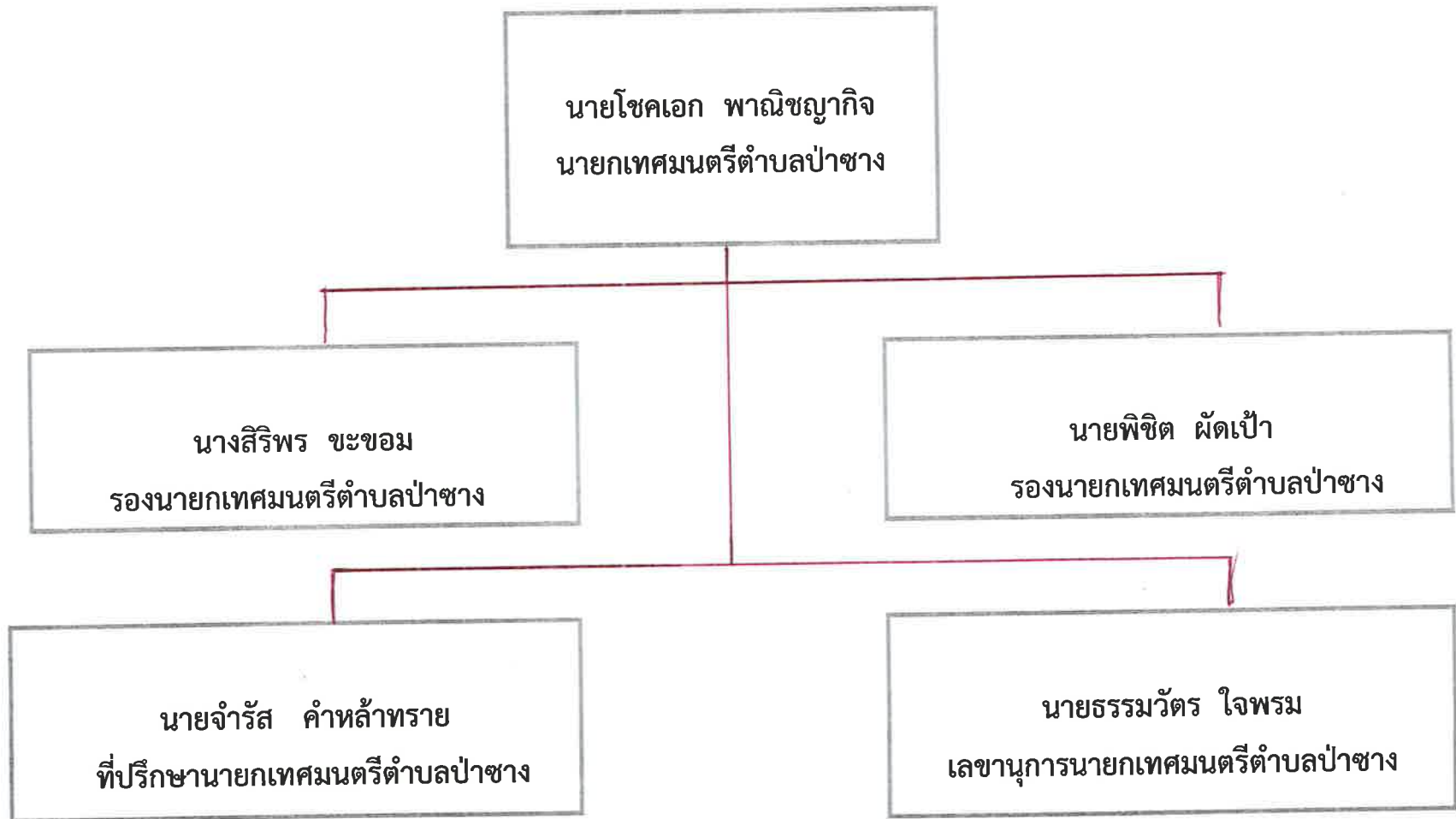
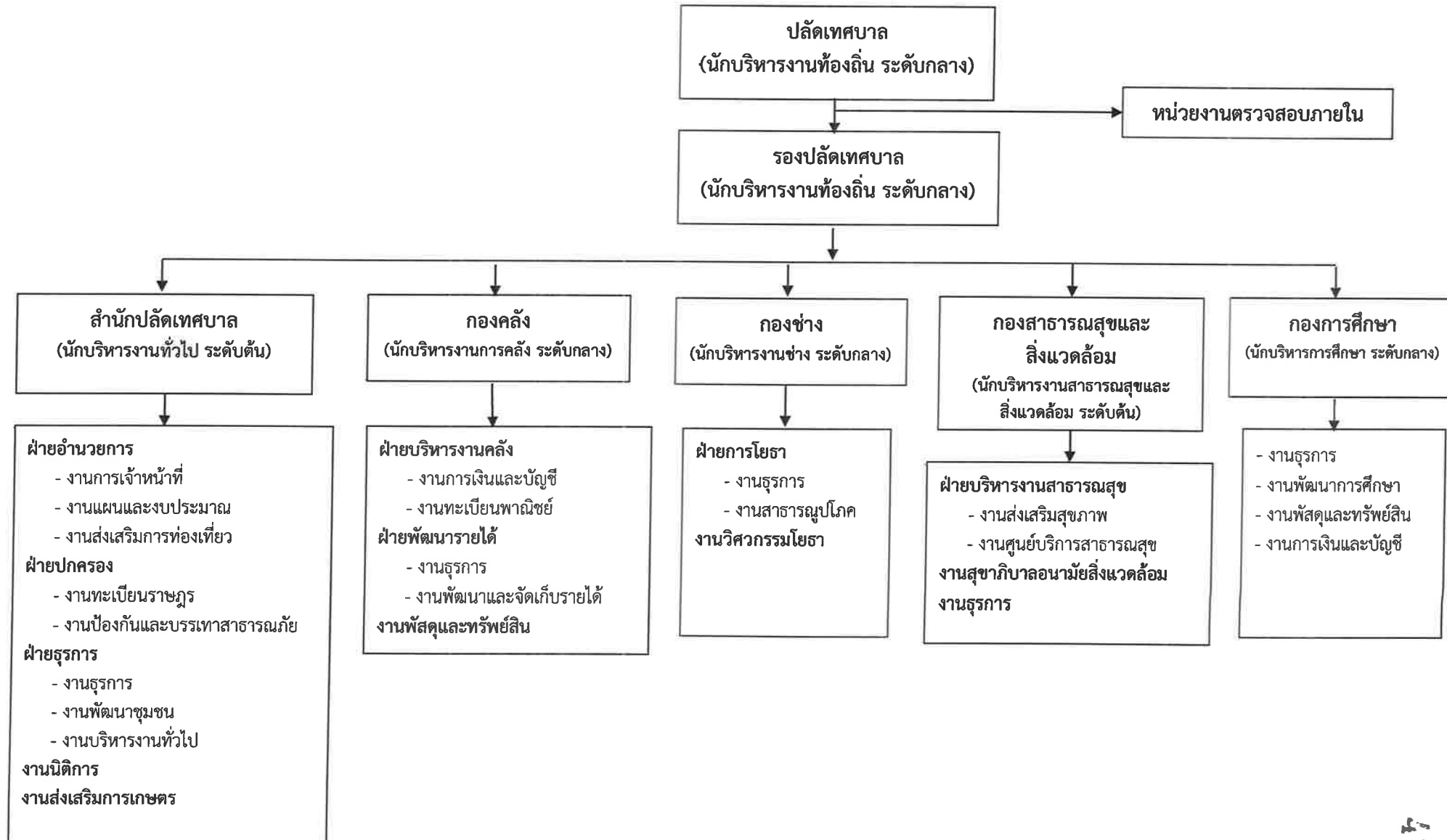


ทำเนียบผู้บริหารเทศบาลตำบลป่าซาง

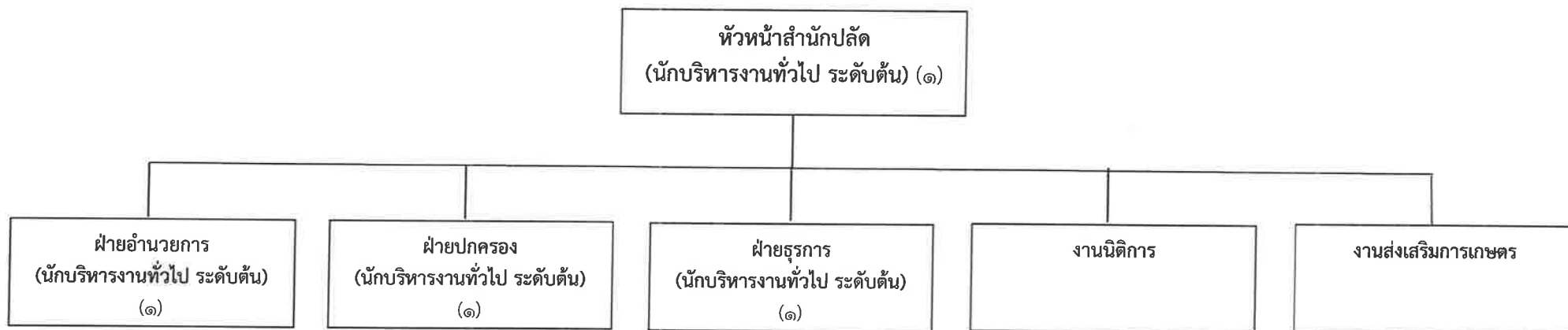


๑๐. แผนภูมิโครงสร้างการแบ่งส่วนราชการตามแผนอัตรากำลัง ๓ ปี

โครงสร้างส่วนราชการ ของเทศบาลตำบลป่าซาง



โครงสร้างสำนักปลัด



- เจ้าพนักงานส่งเสริมการ
ท่องเที่ยว ปง./ชง. (๑)

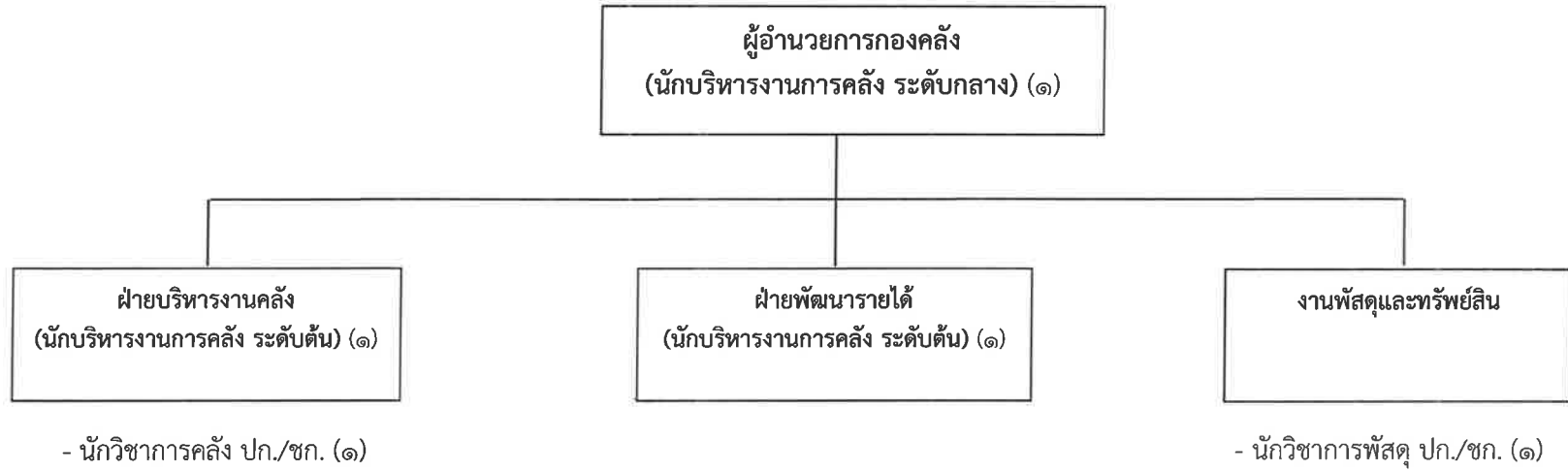
- นักจัดการงานทะเบียนและบัตร
ปก./ชก. (๑)
- เจ้าพนักงานป้องกันและบรรเทา
สาธารณภัย ปง./ชง. (๑)

- นักพัฒนาชุมชน ปก./ชก. (๑)

- นิติกร ชพ. (๑)

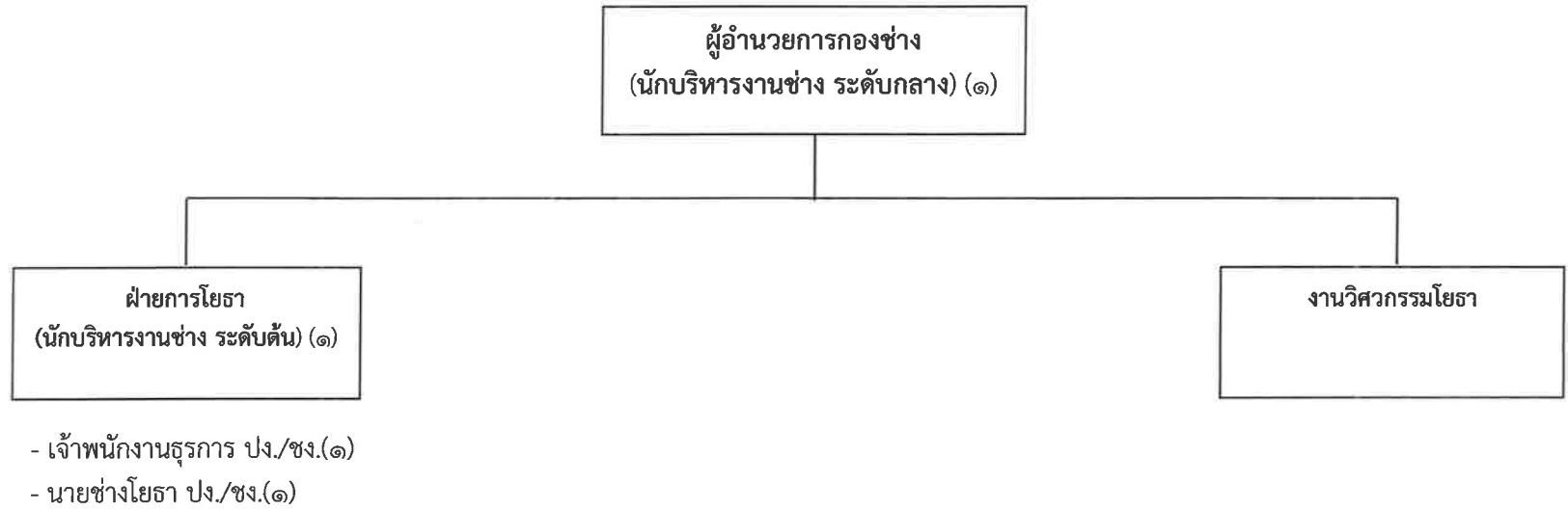
ระดับ	อำนวยการ ท้องถิ่น ระดับสูง	อำนวยการ ท้องถิ่น ระดับกลาง	อำนวยการ ท้องถิ่น ระดับต้น	วิชาการ ระดับ เชี่ยวชาญ	วิชาการ ระดับ ชำนาญการพิเศษ	วิชาการ ระดับ ชำนาญการ	วิชาการ ระดับ ปฏิบัติการ	ทั่วไป ระดับ อาวุโส	ทั่วไป ระดับ ชำนาญงาน	ทั่วไป ระดับ ปฏิบัติงาน	ลูกจ้างประจำ	พนักงาน จ้าง
จำนวน	-	-	๔	-	๑	๑	๑	-	-	๒	-	๒๑

โครงสร้างกองคลัง

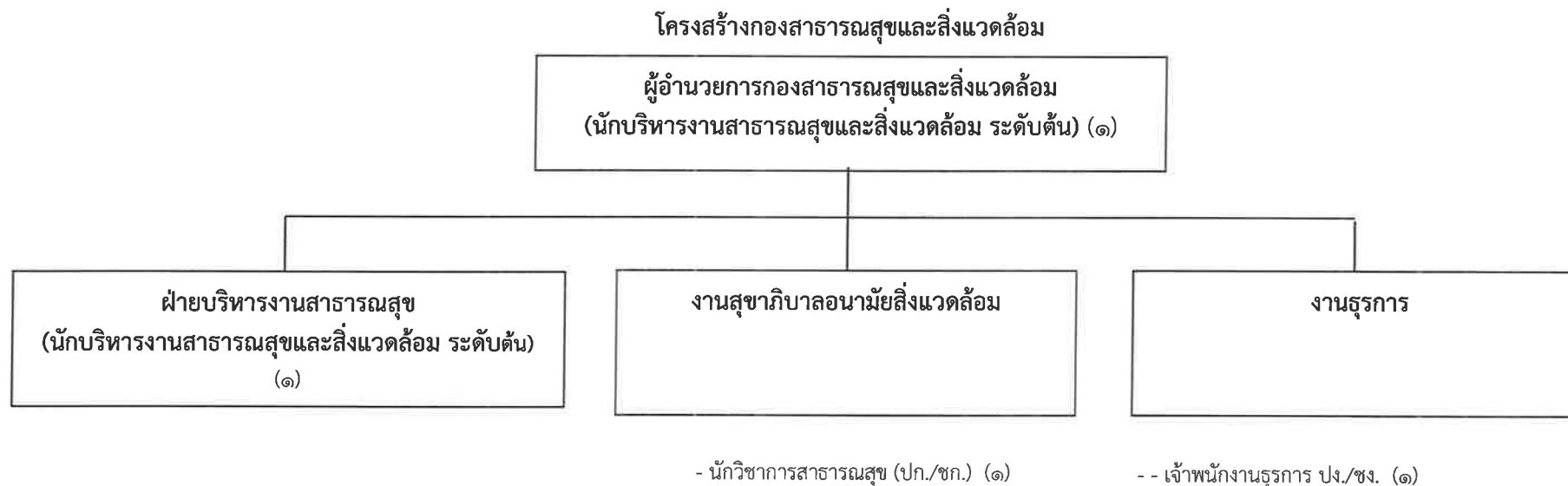


ระดับ	อำนาจการ ท้องถิ่น ระดับสูง	อำนาจการ ท้องถิ่น ระดับกลาง	อำนาจการ ท้องถิ่น ระดับต้น	วิชาการ ระดับ เชี่ยวชาญ	วิชาการ ระดับ ชำนาญการพิเศษ	วิชาการ ระดับ ชำนาญการ	วิชาการ ระดับ ปฏิบัติการ	ทั่วไป ระดับ อาวุโส	ทั่วไป ระดับ ชำนาญงาน	ทั่วไป ระดับ ปฏิบัติงาน	ลูกจ้างประจำ	พนักงาน จ้าง
จำนวน	-	๑	๒	-	-	๒	-	-	-	-	-	๕

โครงสร้างกองช่าง

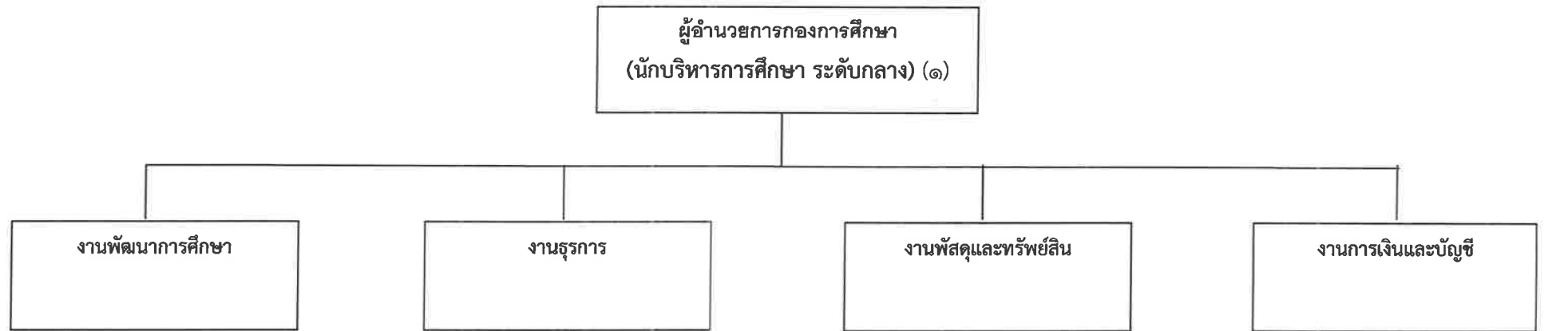


ระดับ	ผู้อำนวยการ ท้องถิ่น ระดับสูง	ผู้อำนวยการ ท้องถิ่น ระดับกลาง	ผู้อำนวยการ ท้องถิ่น ระดับต้น	วิชาการ ระดับ เชี่ยวชาญ	วิชาการ ระดับ ชำนาญการพิเศษ	วิชาการ ระดับ ชำนาญการ	วิชาการ ระดับ ปฏิบัติการ	ทั่วไป ระดับ อาวุโส	ทั่วไป ระดับ ชำนาญงาน	ทั่วไป ระดับ ปฏิบัติงาน	ลูกจ้างประจำ	พนักงาน จ้าง
จำนวน	-	๑	๑	-	-	-	-	-	๒		-	๖



ระดับ	อำนาจการ ท้องถิ่น ระดับสูง	อำนาจการ ท้องถิ่น ระดับกลาง	อำนาจการ ท้องถิ่น ระดับต้น	วิชาการ ระดับ เชี่ยวชาญ	วิชาการ ระดับ ชำนาญการพิเศษ	วิชาการ ระดับ ชำนาญการ	วิชาการ ระดับ ปฏิบัติการ	ทั่วไป ระดับ อาวุโส	ทั่วไป ระดับ ชำนาญงาน	ทั่วไป ระดับ ปฏิบัติงาน	ลูกจ้างประจำ	พนักงาน จ้าง
จำนวน	-	-	๒	-	-	-	๑	-	๑	-	-	๕

โครงสร้างกองการศึกษา



- นักวิชาการศึกษา ปก./ชก. (๑)
- ครู รับเงินเดือนอันดับ คศ.๒ (๕)
- ครู รับเงินเดือนอันดับ คศ.๑ (๒)

- เจ้าพนักงานพัสตุ ปง./ชง. (๑)

- เจ้าพนักงานการเงินและบัญชี ปง./ชง. (๑)

ระดับ	อำนาจการ ท้องถิ่น ระดับสูง	อำนาจการ ท้องถิ่น ระดับกลาง	อำนาจการ ท้องถิ่น ระดับต้น	วิชาการ ระดับ เชี่ยวชาญ	วิชาการ ระดับ ชำนาญการพิเศษ	วิชาการ ระดับ ชำนาญการ	วิชาการ ระดับ ปฏิบัติการ	ทั่วไป ระดับ อาวุโส	ทั่วไป ระดับ ชำนาญงาน	ทั่วไป ระดับ ปฏิบัติงาน	ลูกจ้างประจำ	พนักงาน จ้าง
จำนวน	-	๑	-	-	-	๖	๒	-	๒	-	-	๘